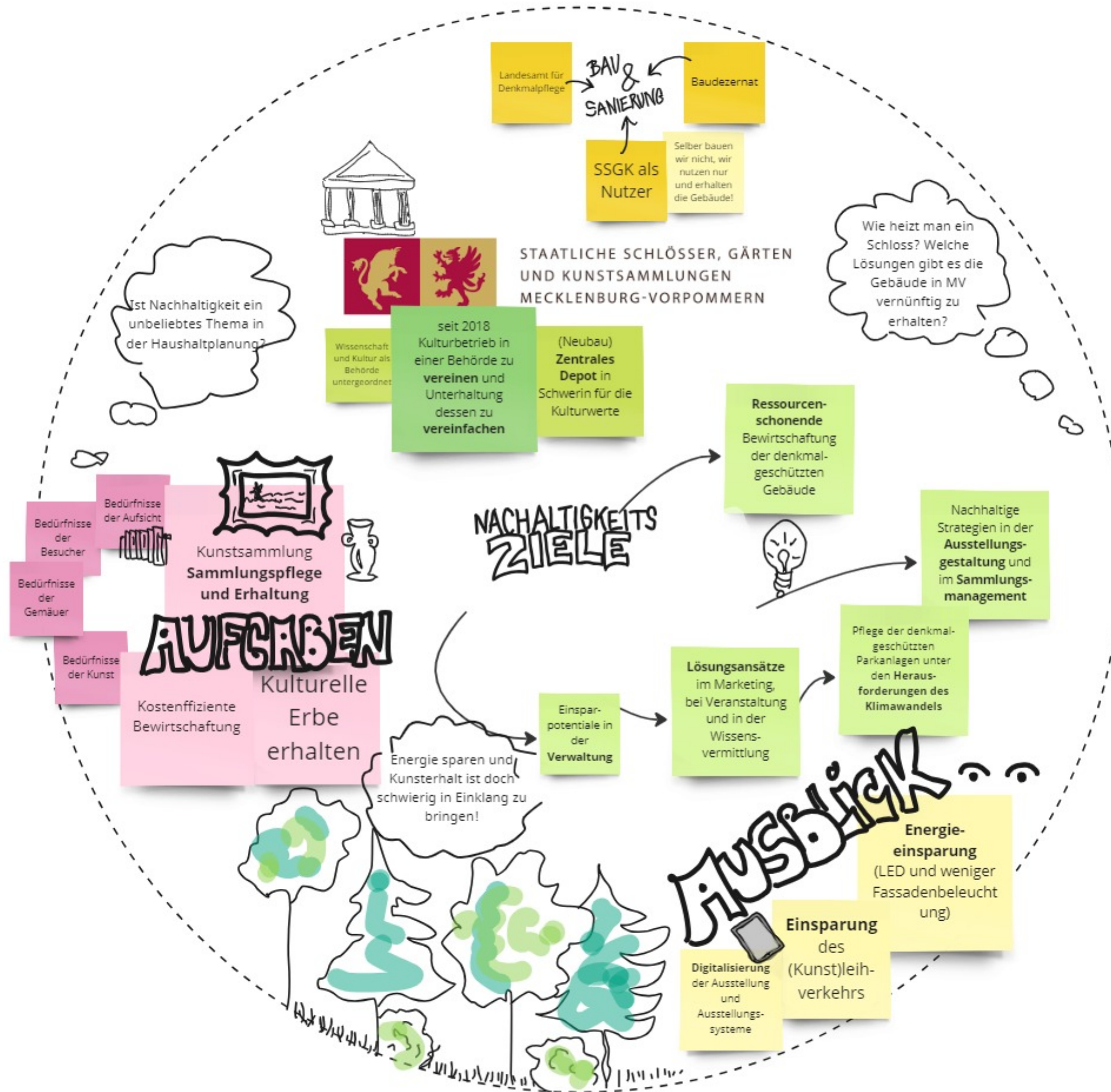


Tisch 2
 Andrea Labes
 (Staatliche Schlösser, Gärten und Kunstsammlungen M-V)



Tisch 3
Cornelius Graf von Schwerin
(Zentrum für zirkuläre Kunst))

Zentrum für Zirkuläre Kunst

-Kunst, Gemeinschaft und Upcycling in Lübz-

Was ist zirkuläre Kunst ?

Bei zirkulärer Kunst dreht sich alles ums **Upcycling!** Alte Objekte und Materialien werden hierbei auf verschiedenste Art und Weise umfunktioniert, neuinterpretiert und zu einzigartigen Kunstwerken verarbeitet. Zirkuläre Künstler*innen setzen so ein klares Statement gegen Ressourcenverschwendung und -knappheit und den Klima.



- Das Zentrum in Lübz soll Nachhaltigkeitskonzepte und Kultur im Ländlichen Raum bringen.

- Das Zentrum bietet kreative Auszeit im Ländlichen Raum. Urlaub und Arbeit können hier für einen günstigen Preis vereint werden.

- funktioniert wie eine organisch wachsende Kunstausstellung. Alle tragen etwas zum künstlerischen Gesamtwerk bei und alle sind eingeladen ihre künstlerischen Spuren zu hinterlassen.

- In 10 frei mietbaren Ateliers können Kunstschaaffende ihre Visionen umsetzen und sich gegenseitig inspirieren. Alle Upcycling Künstler*innen sind willkommen!

- Entstandene Kunstwerke bzw. -Objekte können dann in der Hauseigenen Räumen ausgestellt werden.

- Das Projekt soll noch viele weitere Initiativen dieser Art inspirieren

www.zirkulaere-kunst.de



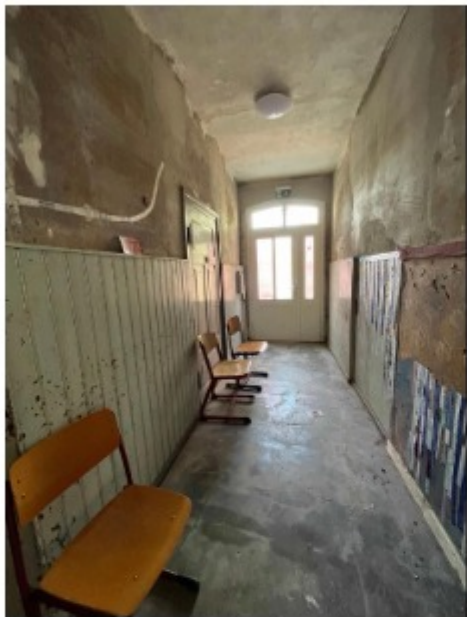
Fragen und Antworten

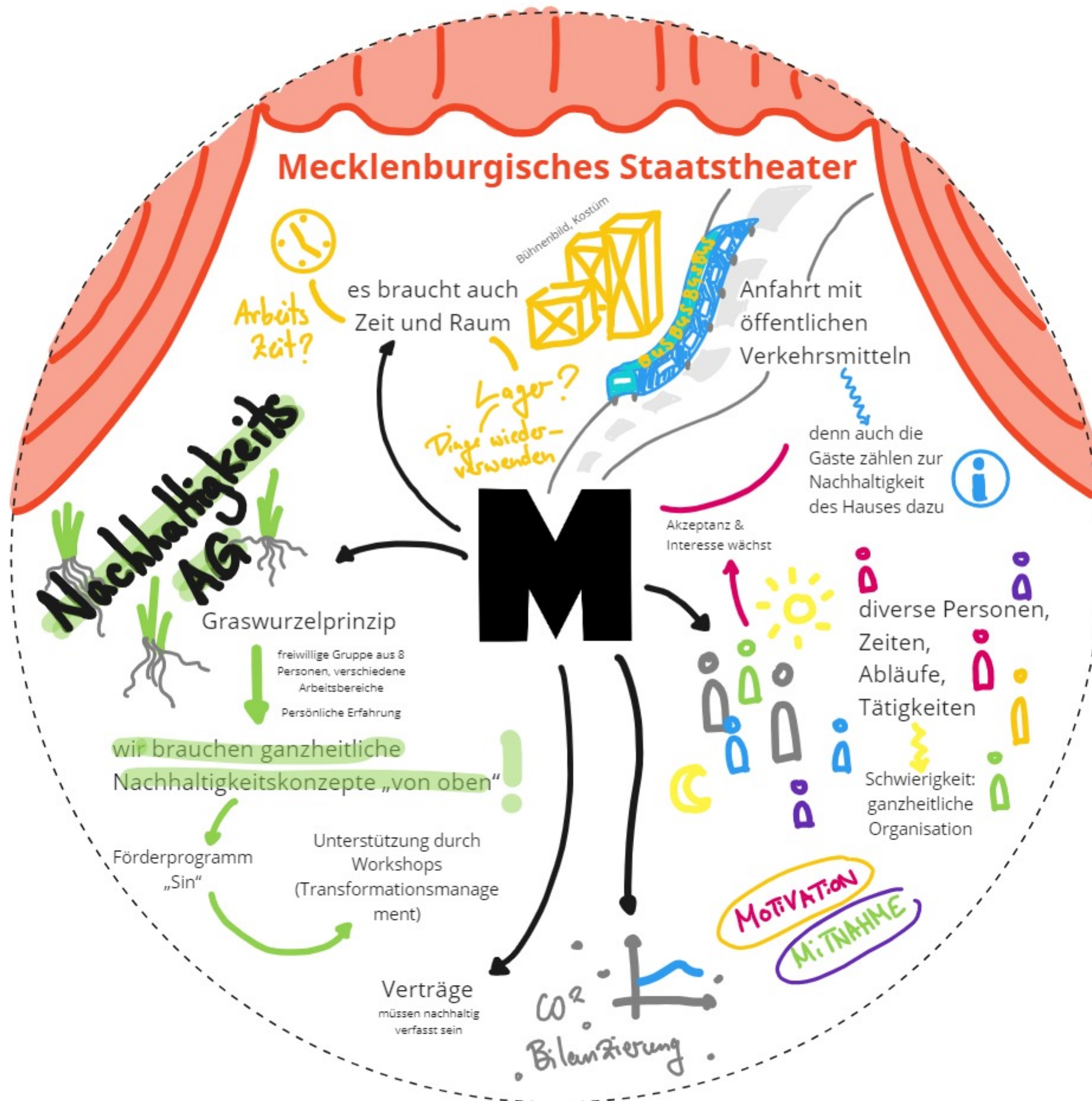
Wie kann man einen Atelierplatz bekommen?

Bewerben kann man sich direkt auf der Webseite.

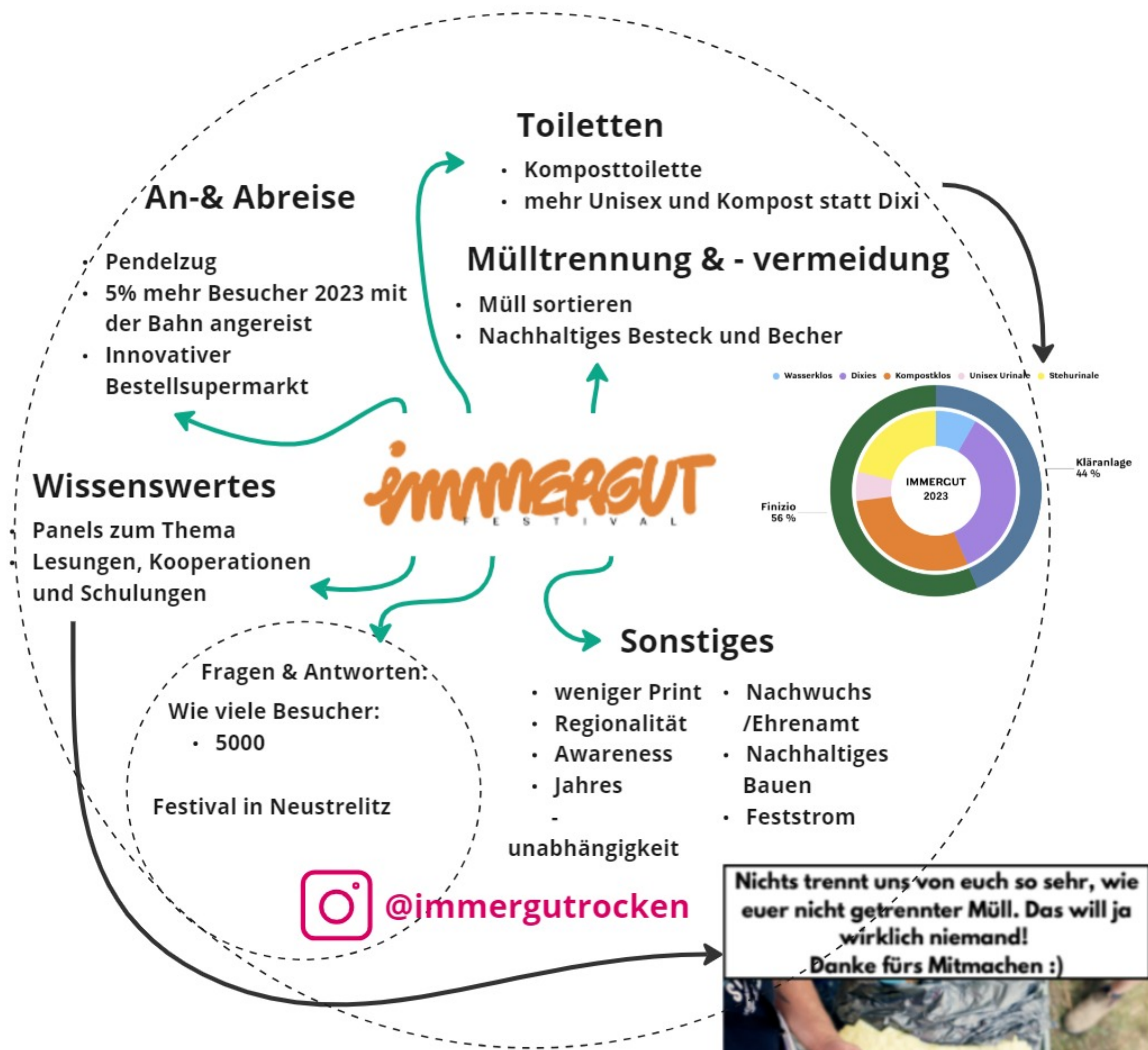
Wie wird das Projekt gefördert?

Unterstützt wird das Projekt sowohl von der Stadt Lübz die auch das Gebäude renoviert und gestellt hat und weiterhin von vielen weiteren vor allem regionalen Sponsoren





Tisch 5
Rike Tesch
(Immergutrocken)



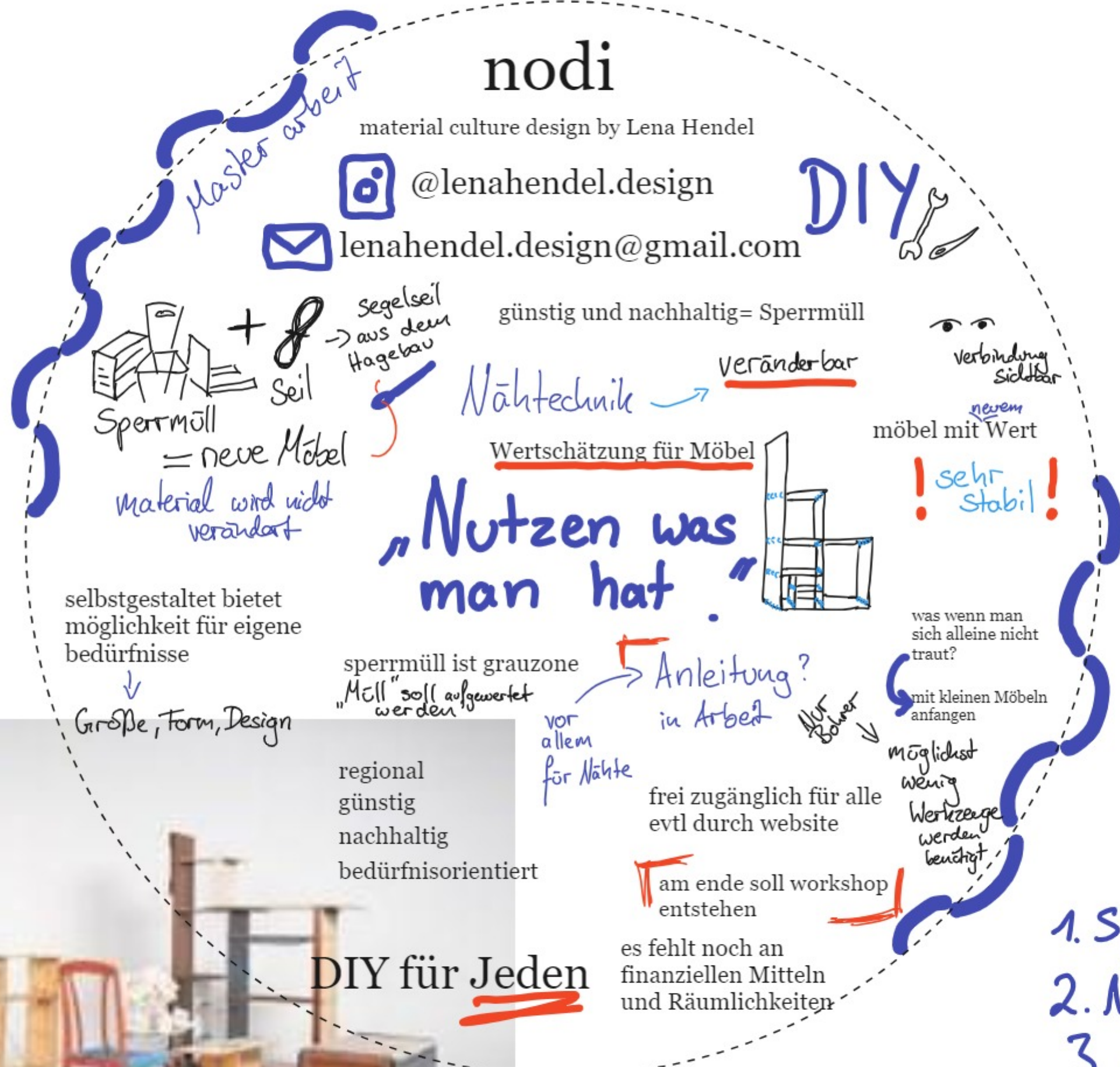
node

material culture design by Lena Hendel

@lenahendel.design

lenahendel.design@gmail.com

DIY 



selbstgestaltet bietet möglichkeit für eigene bedürfnisse

Größe, Form, Design

sperrmüll ist grauzone "Müll" soll aufgewertet werden

regional günstig nachhaltig bedürfnisorientiert

DIY für Jeden

günstig und nachhaltig = Sperrmüll

Nähetechnik

Veränderbar

Wertschätzung für Möbel

„Nutzen was man hat.“



Verbindung sichtbar
möbel mit Wert

! sehr stabil !

was wenn man sich alleine nicht traut?

mit kleinen Möbeln anfangen

möglichst wenig Werkzeuge werden benötigt

Anleitung? in Arbeit

vor allem für Nähte

frei zugänglich für alle evtl durch website

am ende soll workshop entstehen

es fehlt noch an finanziellen Mitteln und Räumlichkeiten

1. Sperrmüll sammeln
 2. Neu zusammensetzen
 3. Löcher bohren
 4. Zusammensetzen
 5. Lange Freude
- 😊 an selbstgemachten Möbeln haben